

GVSE



- Robust construction for heavy duty applications
- Solid appearance for in-view solutions
- Plug & Play
- Integrated and adjustable end stroke limit switches
- High performance AC own compact design motor
- Silent operation
- Electric insulation Class II

Äußerst stabiler Linearantrieb für schwergewichtige Applikationen

Ansprechendes Erscheinungsbild für die sichtbare Anwendung

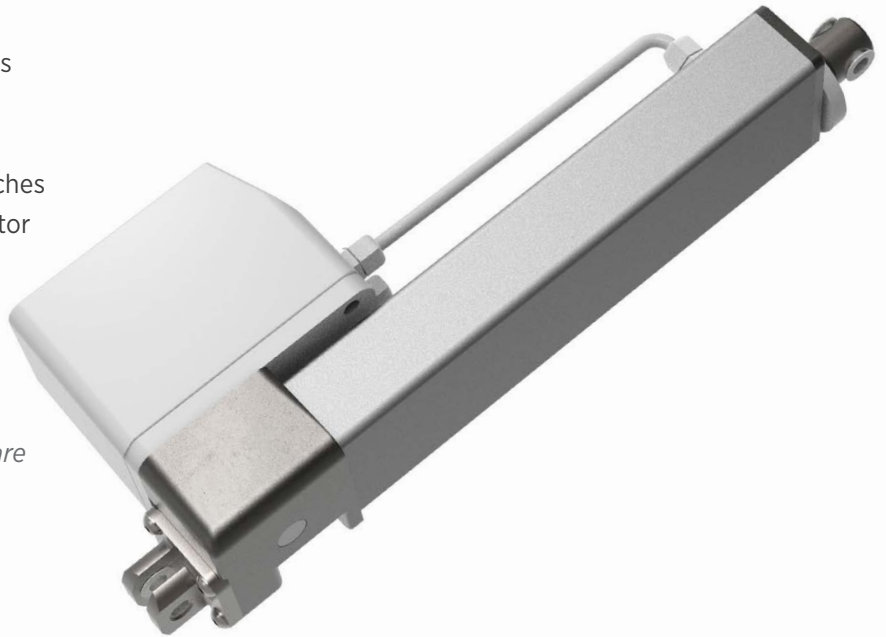
Plug & Play

Integrierte und einstellbare Endschalter

Hochleistungs AC - Kompaktmotor

Sehr leiser Betrieb

Elektrische Isolationsklasse II



Features | Technische Merkmale

AC Motors AC Motoren	Single-phase 230V 50Hz 230V AC, 50Hz, 1Ph.
Quiet operation Leiser Betrieb	
Maintenance free Wartungsfrei	
Standard protection Schutzart	IP54
Duty cycle Einschaltdauer	S3 10% based on 10 min. S3 10% basierend auf 10 min.
Operating temperature Betriebstemperatur	-10C° ÷ +60C°

Options | Optionen

Stainless steel rod Kolbenstange in Edelstahl
Customizable stroke and retracted length Kundenspezifische Hübe und eingefahrene Längen
Various rear and front attachment available (0° and 90°) Befestigungsaugen in 0° und 90° Ausführung

Type 230V 50Hz Modell	Max thrust Push/Pull [N] Max Kraft Druck / Zug	Max speed [mm/s] Max Geschw.	Stroke length [mm] Hublänge	Installation dim. [mm] Einbaulänge (D)
GVSE	8000	7	100÷400*	stroke/Hub + 195
GVSE	6000	14	100÷400*	stroke/Hub + 195

*Longer stroke available upon request | Längere Hübe auf Anfrage möglich

