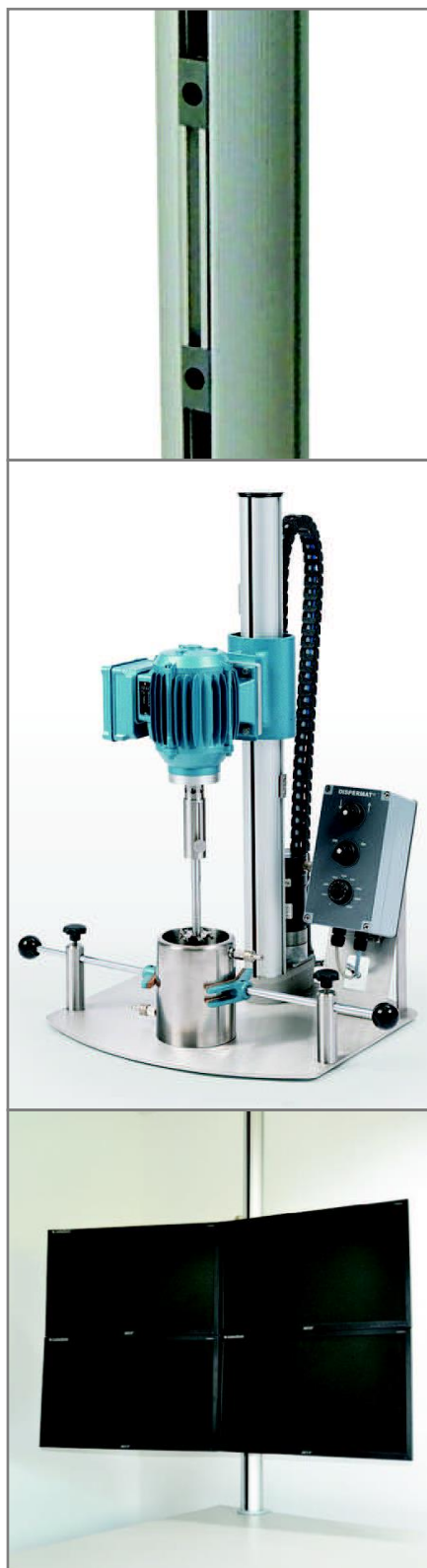


Lifter I67 Koax



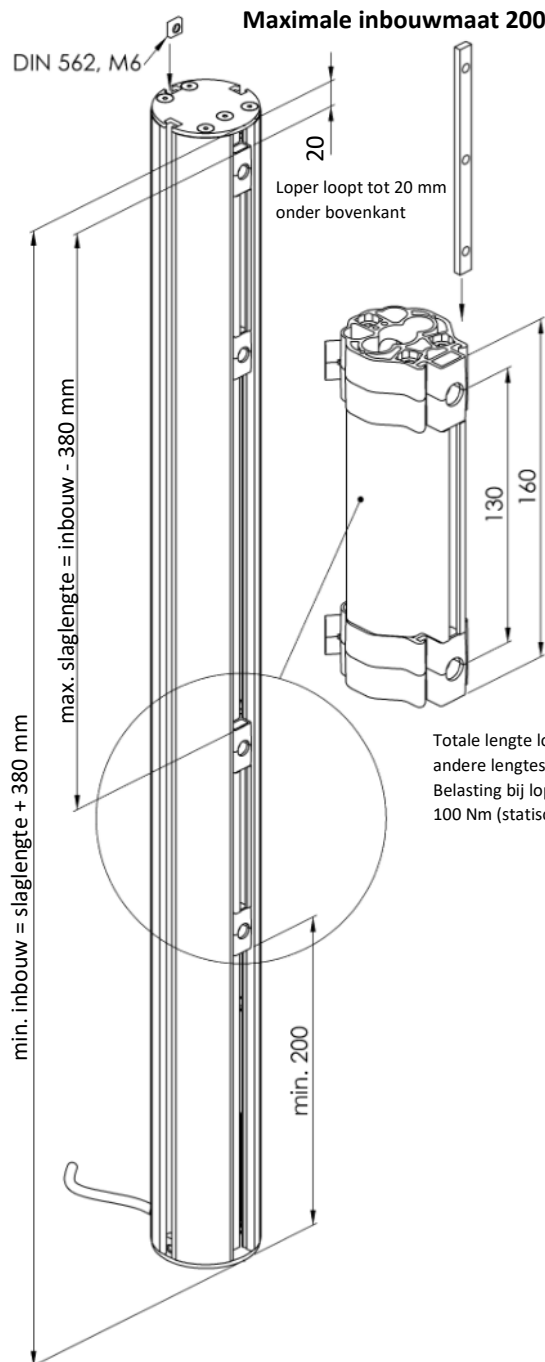
I67 Koax

Lichtgewicht geleide kolom met looperprofiel voor zijdelingse montage. Binnenliggende gelijkstroom aandrijving met mogelijkheid voor verschillende spindelsnelheden voor verscheidene toepassingen. Bijzonder geschikt voor realisatie van typische verstelinrichtingen voor bijvoorbeeld presentatietechnieken, verpakkings- en mengtechnologie of voor het verstellen van meubilair.

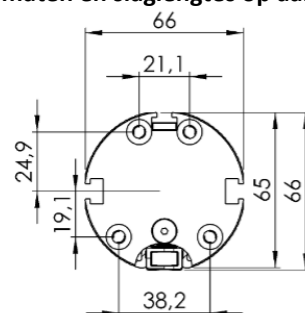


Lifter I67 Koax

Maximale inbouwmaat 2000 mm, afwijkende inbouwmaten en slaglengtes op aanvraag

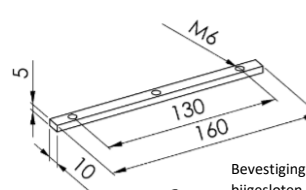
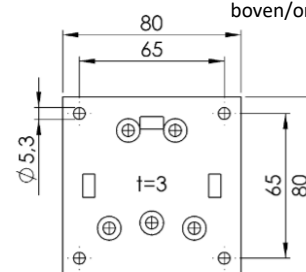


Totale lengte loper 160 mm, andere lengtes op aanvraag. Belasting bij loper 160 mm = 100 Nm (statisch)



Toebehoren:

Montageplaat
boven/onder



Bevestigingsmateriaal
bijgesloten,
1 x strip
4 x M6 vierkantmoer

Hefkracht [N] bij 24 V (drukend)	Tr12x3	1000
	Tr12x6*	800
	Tr12x12*	600
	Tr12x16*	400
Hefsnelheid [mm/s] bij 24 V (zonder belasting)	Tr12x3	8
	Tr12x6*	15
	Tr12x12*	25
	Tr12x16*	35

*Zonder zelfremming, met rem in drukrichting

LIFTER I67 KOAX Aluminiumprofiel geanodiseerd

Aandrijving:	Binnenliggende gelijkstroomaandrijving met geïntegreerde eindschakelaars en 2 Hall-sensoren
Spanning:	12 - 36 V
Stroomopname:	1,5 - 8 A
Kabel:	Standaardlengte: 2500 mm, stekker 8-polig
Inschakelduur:	10% (S3)
Synchroonbedrijf:	1 - 4 zuilen
Beschermingsklasse:	IP42
Isolatieklasse	E

Inbouwtolerantie: +/- 2 mm. Slagtolerantie en hefsnelheid afhankelijk van belasting, spanning en spindelspoed.